

Powstawanie i wzrost przedsiębiorstw w Polsce na tle innych krajów świata – wyniki badań GEM 2011

Przemysław Zbierowski

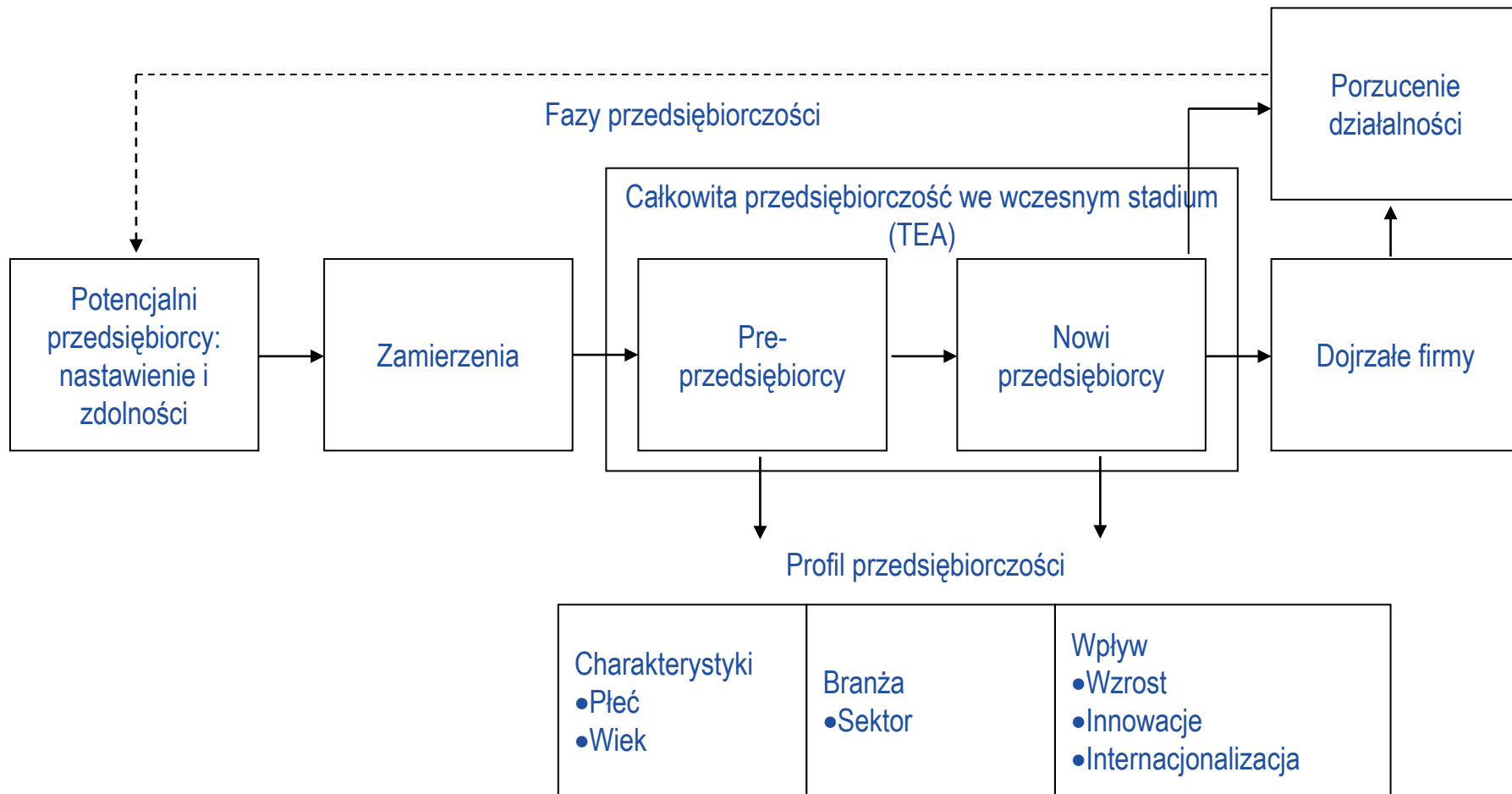
Uniwersytet Ekonomiczny
w Katowicach

Warszawa, 17.12.2012



Uniwersytet
Ekonomiczny
w Katowicach

Proces przedsiębiorczości



Działania badawcze i wskaźniki

Dwa działania badawcze:

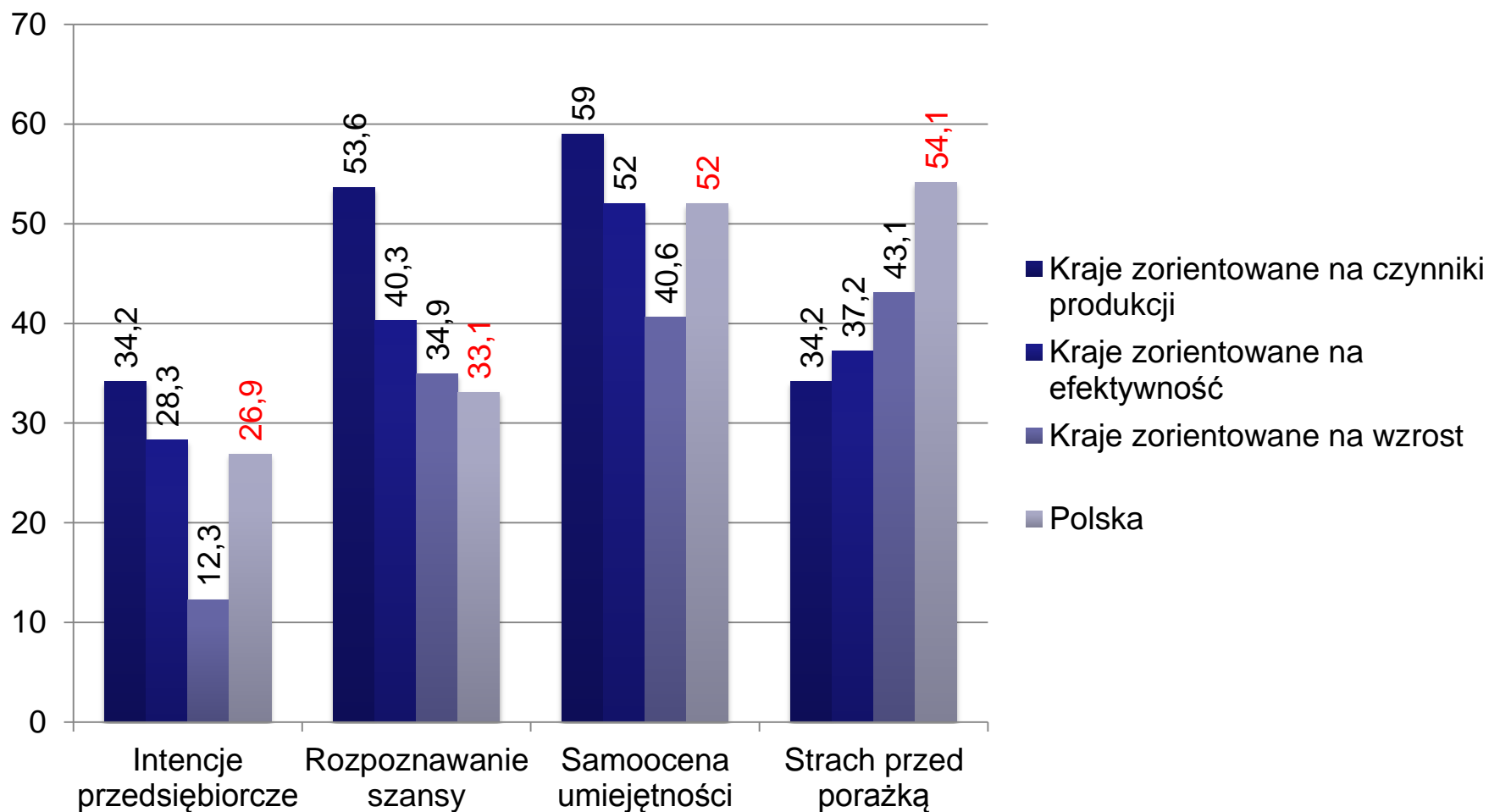
- APS – *adult population survey* – badanie gospodarstw domowych na próbie co najmniej 2000 w kraju
- NES – *national experts survey* – badanie 36 ekspertów, rozpoznanie ramowych czynników przedsiębiorczości

Wskaźniki GEM:

- TEA – total early-stage entrepreneurial activity
- SLEA – solo/low job expectation entrepreneurial activity
- MHEA – medium/high job expectation entrepreneurial activity
- EEA – employee entrepreneurial activity



Postawy przedsiębiorcze



Postawy i percepcja przedsiębiorczości

	Polska	Czechy	Słowacja	Węgry
Intencje przedsiębiorcze	26,94	14,62	24,43	21,9
Rozpoznawanie szansy	33,1	23,9	23,08	14,22
Zdolności przedsiębiorcze	51,99	39,22	52,92	39,98
Strach przed porażką	54,05	39,84	44,76	44,54
Przedsiębiorczość jako dobra ścieżka kariery	72,87		54,55	53,75
Wysoki status przedsiębiorczości	64,44	48,66	64,43	78,23
Przedsiębiorczość w mediach	57,97		55,11	33,76

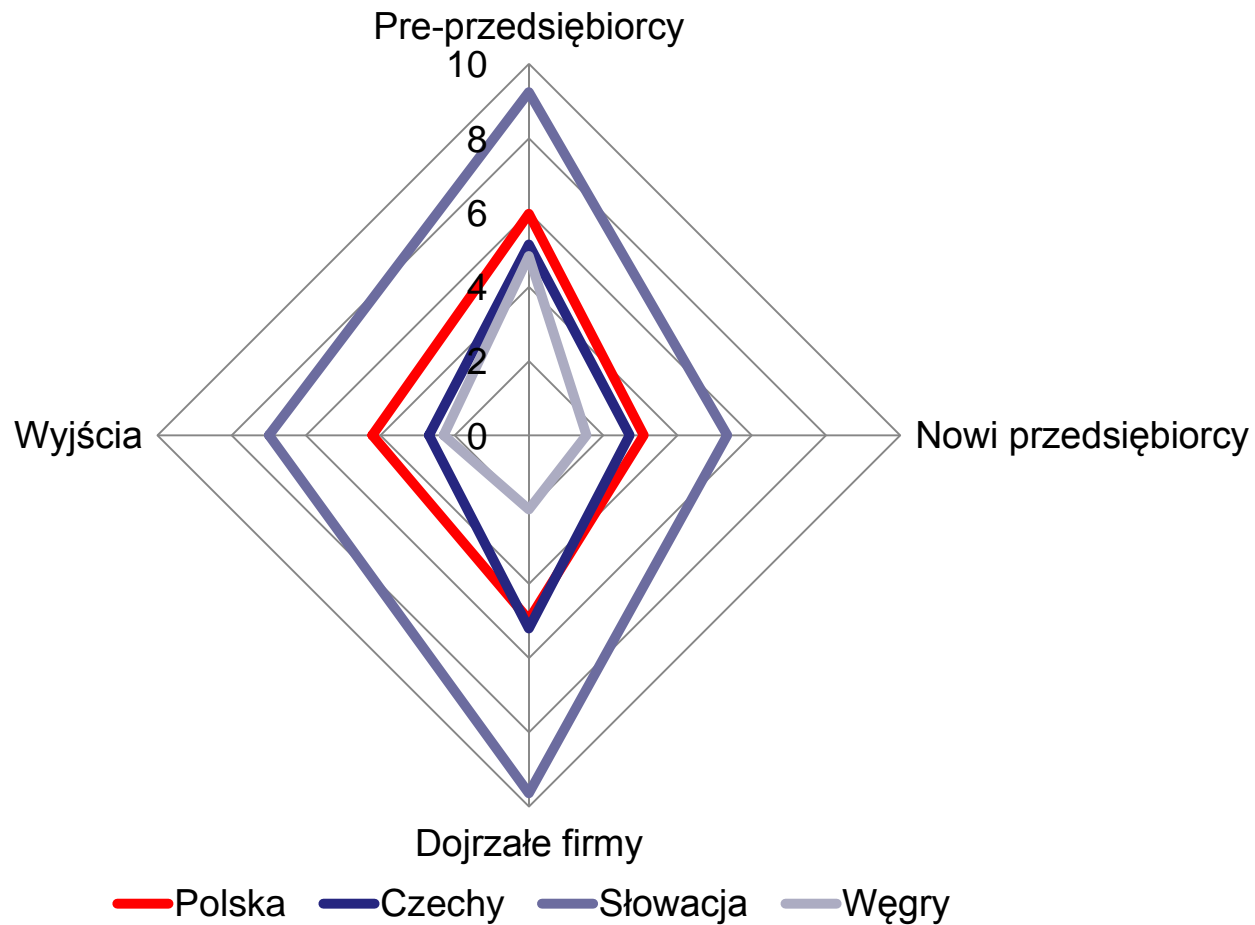


TEA

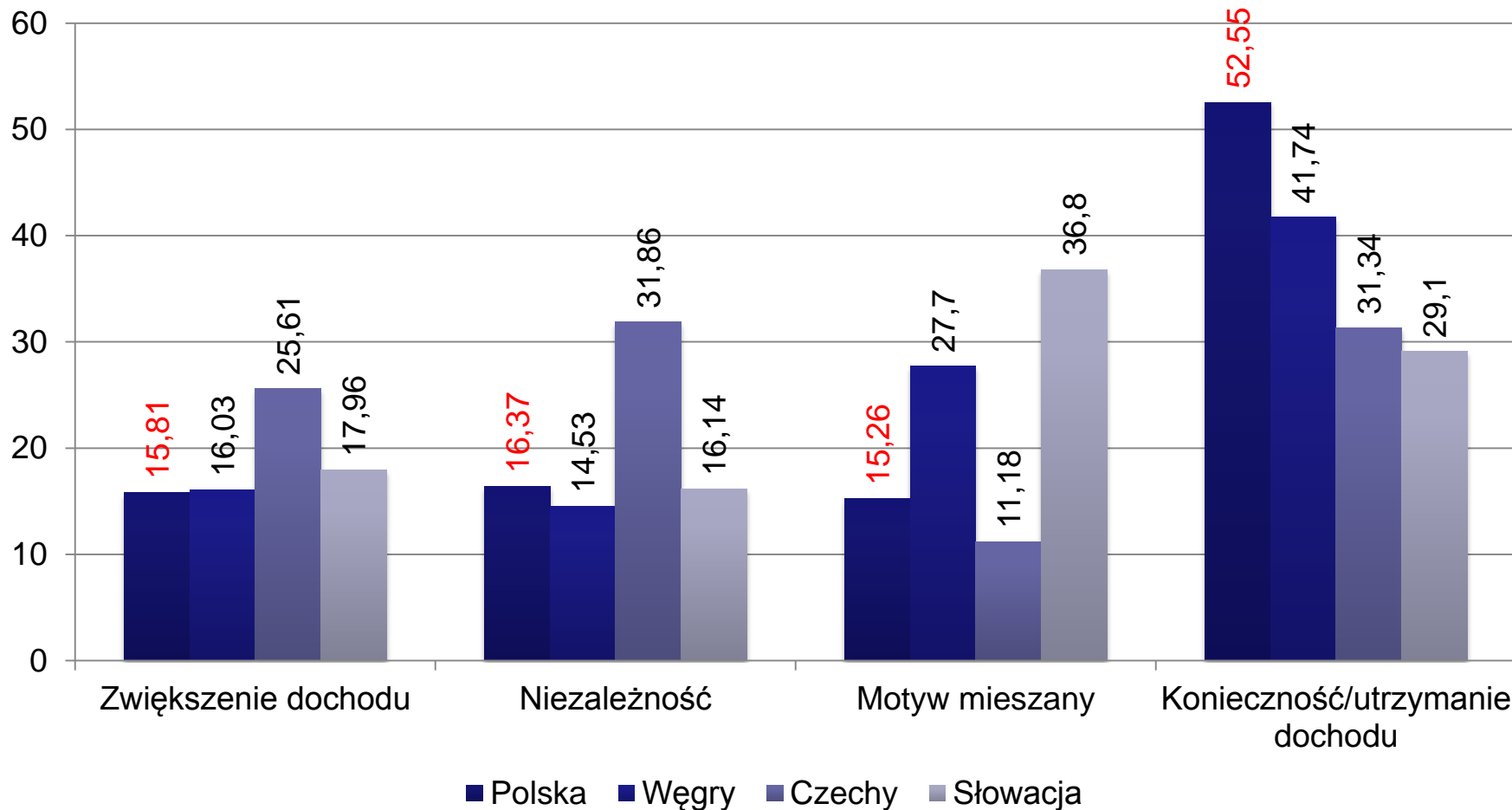
Kraj	TEA	Kraj	TEA	Kraj	TEA
Kraje zorientowane na czynniki produkcji		Łotwa	11,85	Francja	5,73
Pakistan	9,07	Turcja	11,87	Szwecja	5,8
Algieria	9,26	Barbados	12,6	Hiszpania	5,81
Bangladesz	12,77	Słowacja	14,2	ZEA	6,19
Jamajka	13,71	Brazylia	14,89	Finlandia	6,25
Iran	14,54	Urugwaj	16,72	Szwajcaria	6,58
Wenezuela	15,43	Tajlandia	19,51	Singapur	6,6
Gwatemala	19,31	Argentyna	20,78	Norwegia	6,94
Nigeria	34,99	Panama	20,78	Irlandia	7,25
Średnia	16,14	Kolumbia	21,44	Wielka Brytania	7,29
Kraje zorientowane na efektywność		Trynidad i Tobago	22,67	Portugalia	7,54
Rosja	4,57	Peru	22,89	Czechy	7,64
Malezja	4,92	Chile	23,69	Korea Południowa	7,82
Węgry	6,29	Chiny	24,01	Tajwan	7,91
Chorwacja	7,32	Średnia	14,09	Grecja	7,95
Bośnia i Hercegowina	8,1	Kraje zorientowane na innowacje		Holandia	8,21
Polska	9,03	Słowenia	3,65	Australia	10,5
RPA	9,14	Dania	4,63	USA	12,34
Meksyk	9,62	Japonia	5,22	Średnia	6,92
Rumunia	9,89	Niemcy	5,62		
Litwa	11,26	Belgia	5,69		



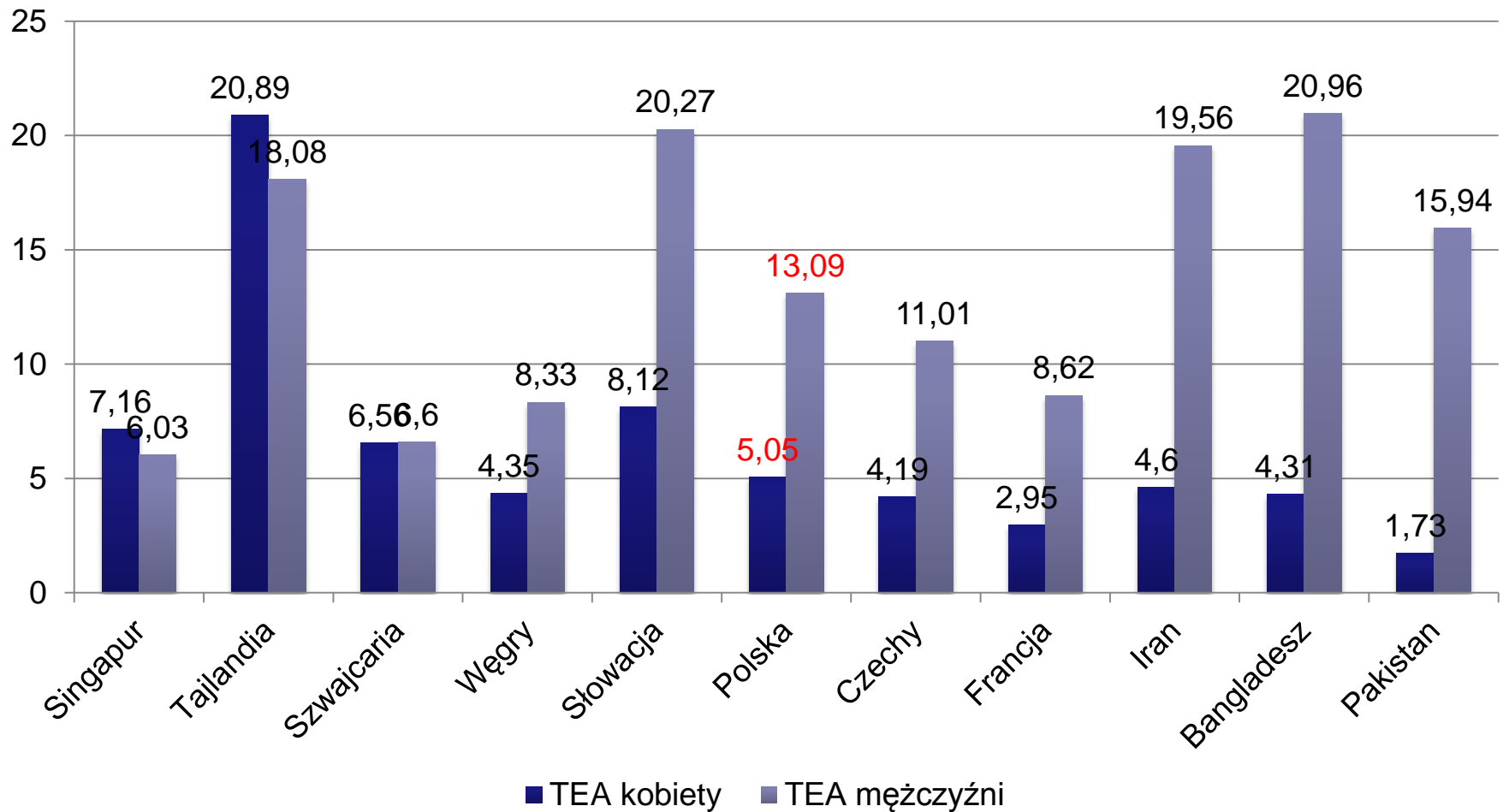
TEA, dojrzałe firmy i wyjścia



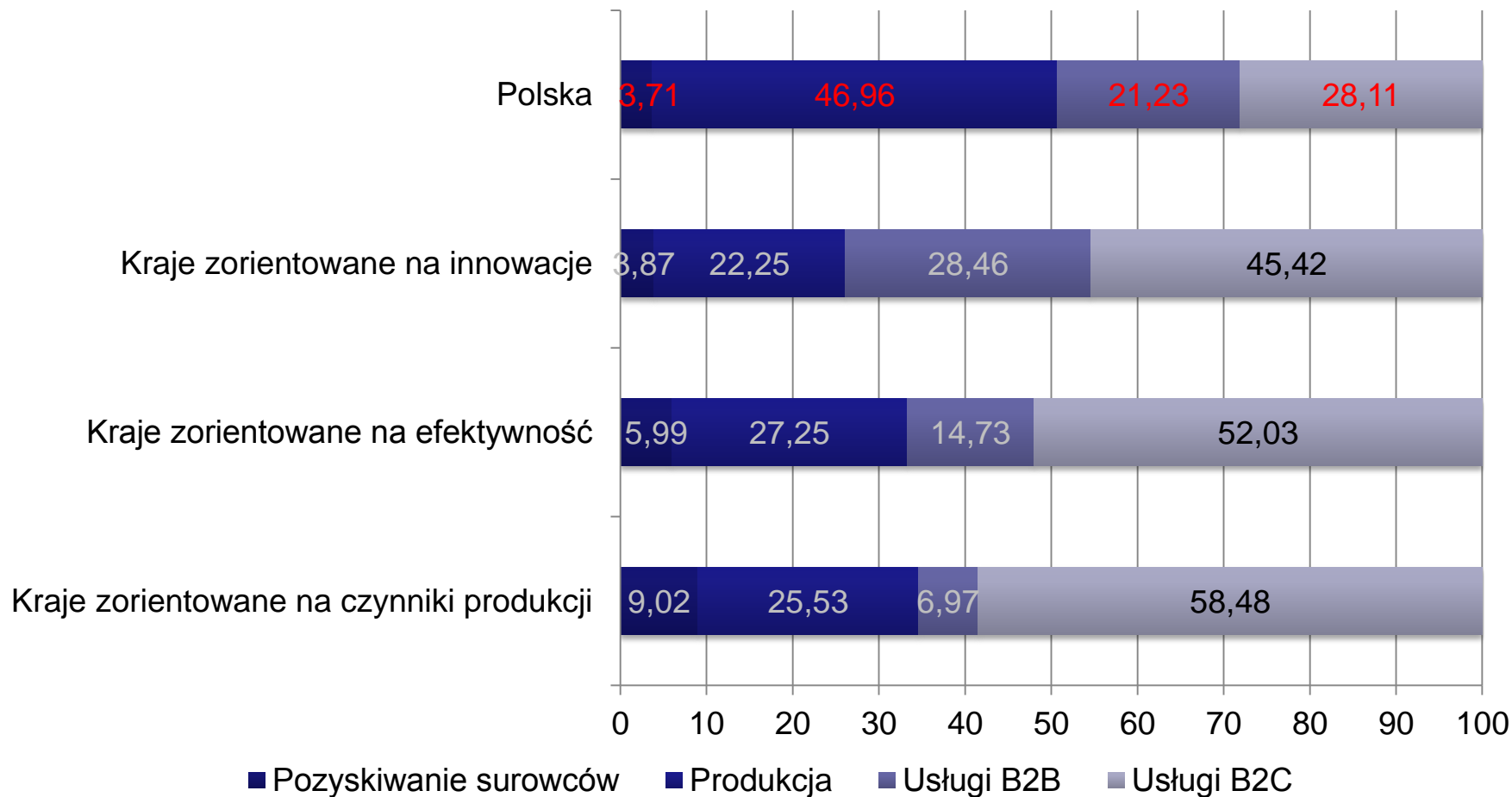
Motywy podejmowania działalności



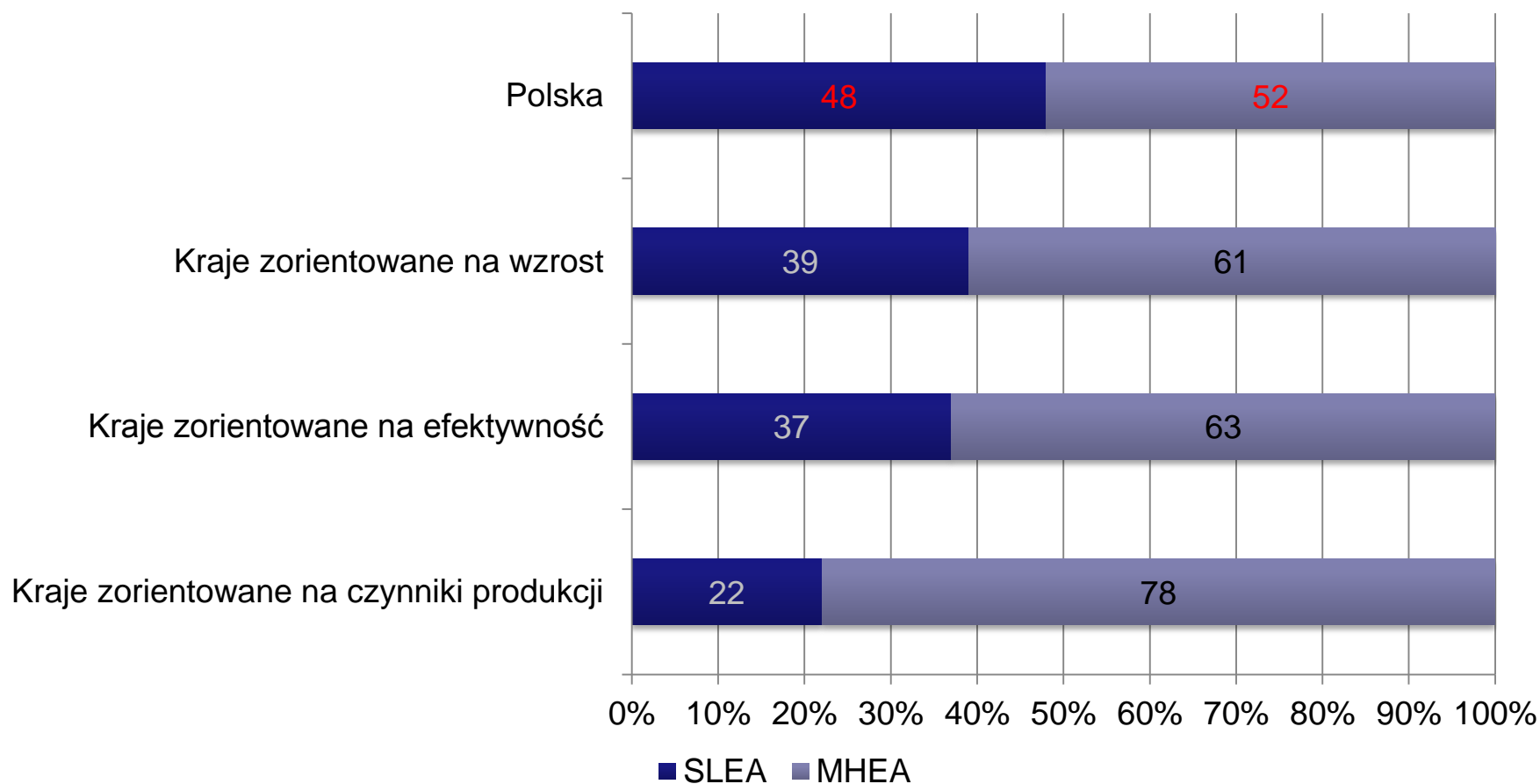
TEA wśród kobiet i mężczyzn



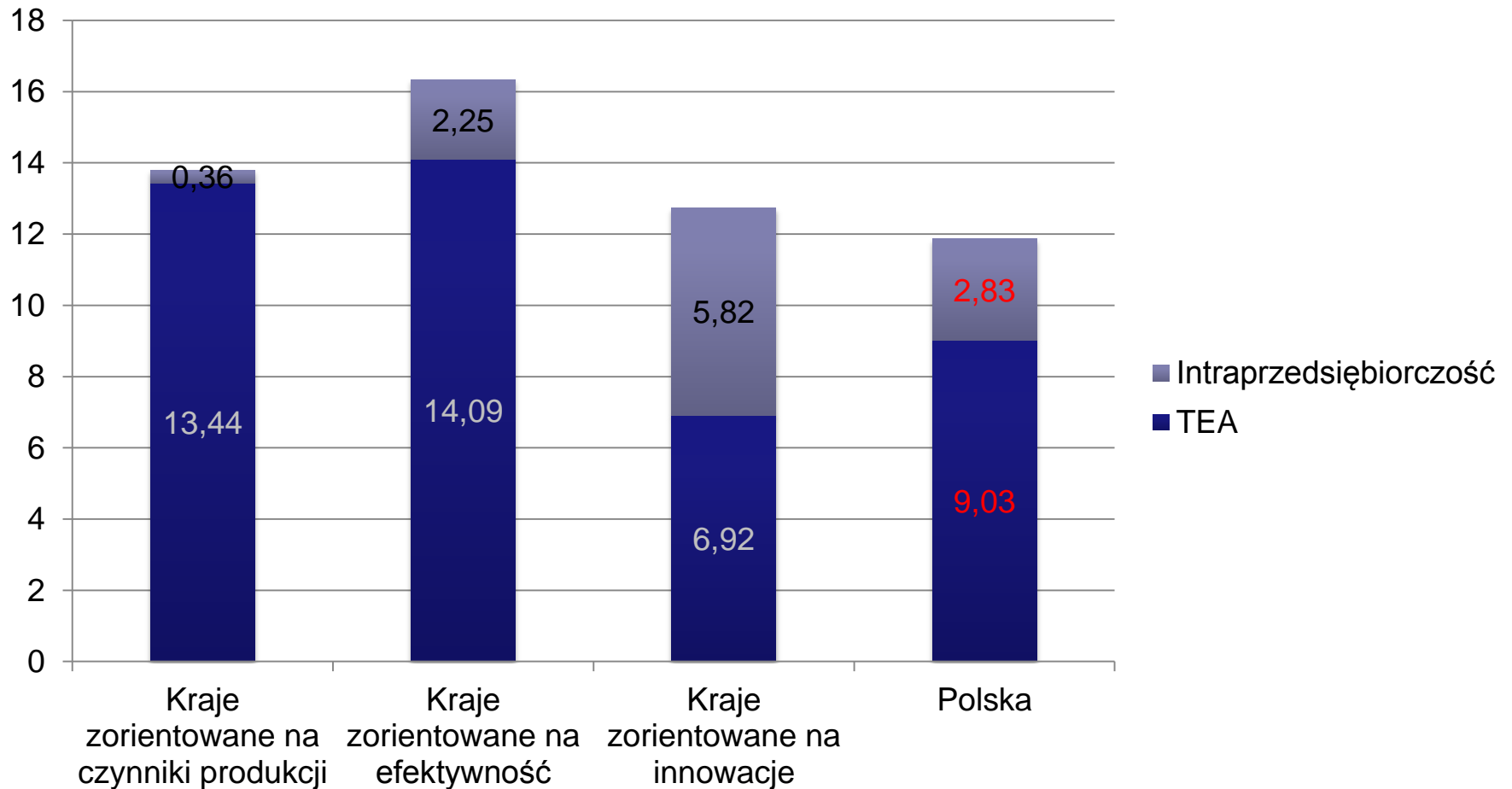
Sektory działalności



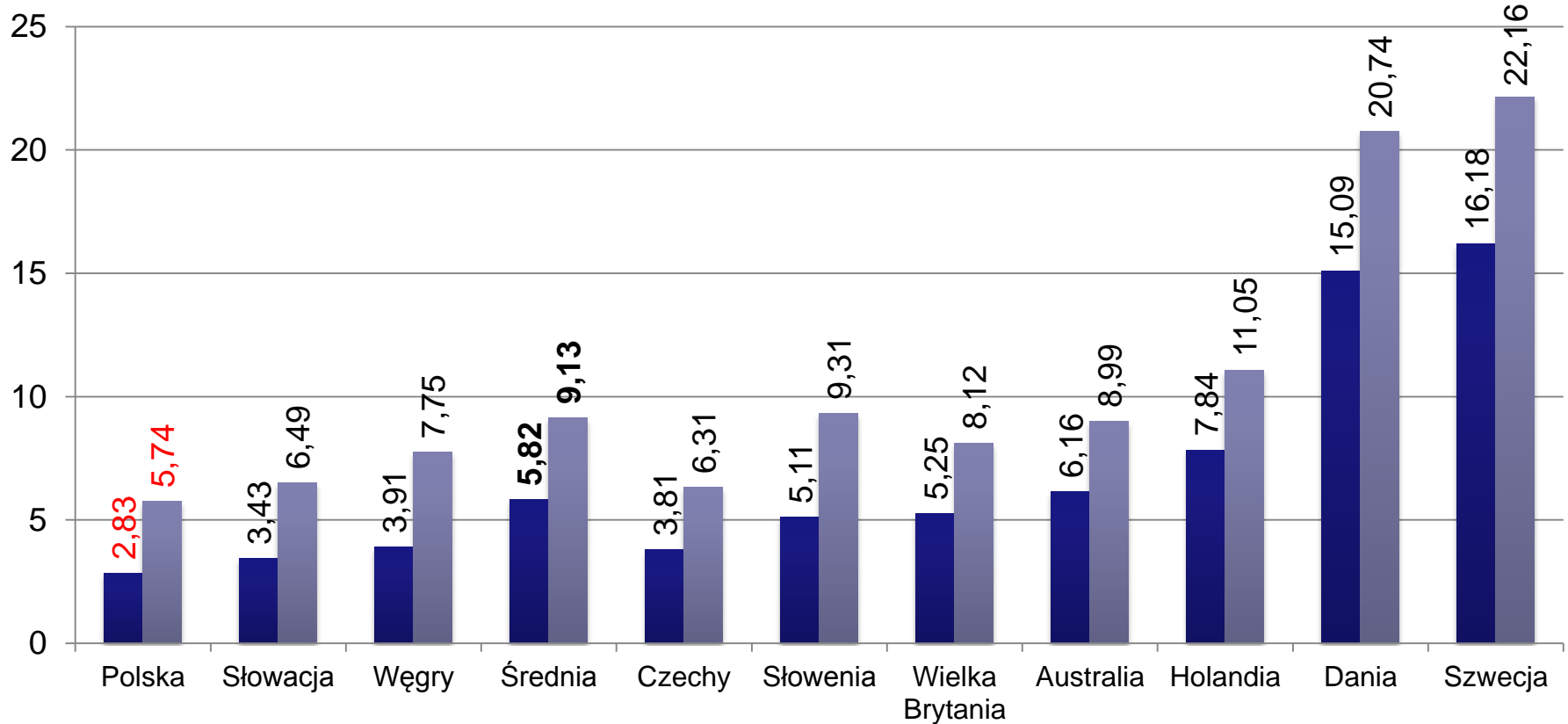
Potencjał tworzenia miejsc pracy



Intraprzedsiębiorczość

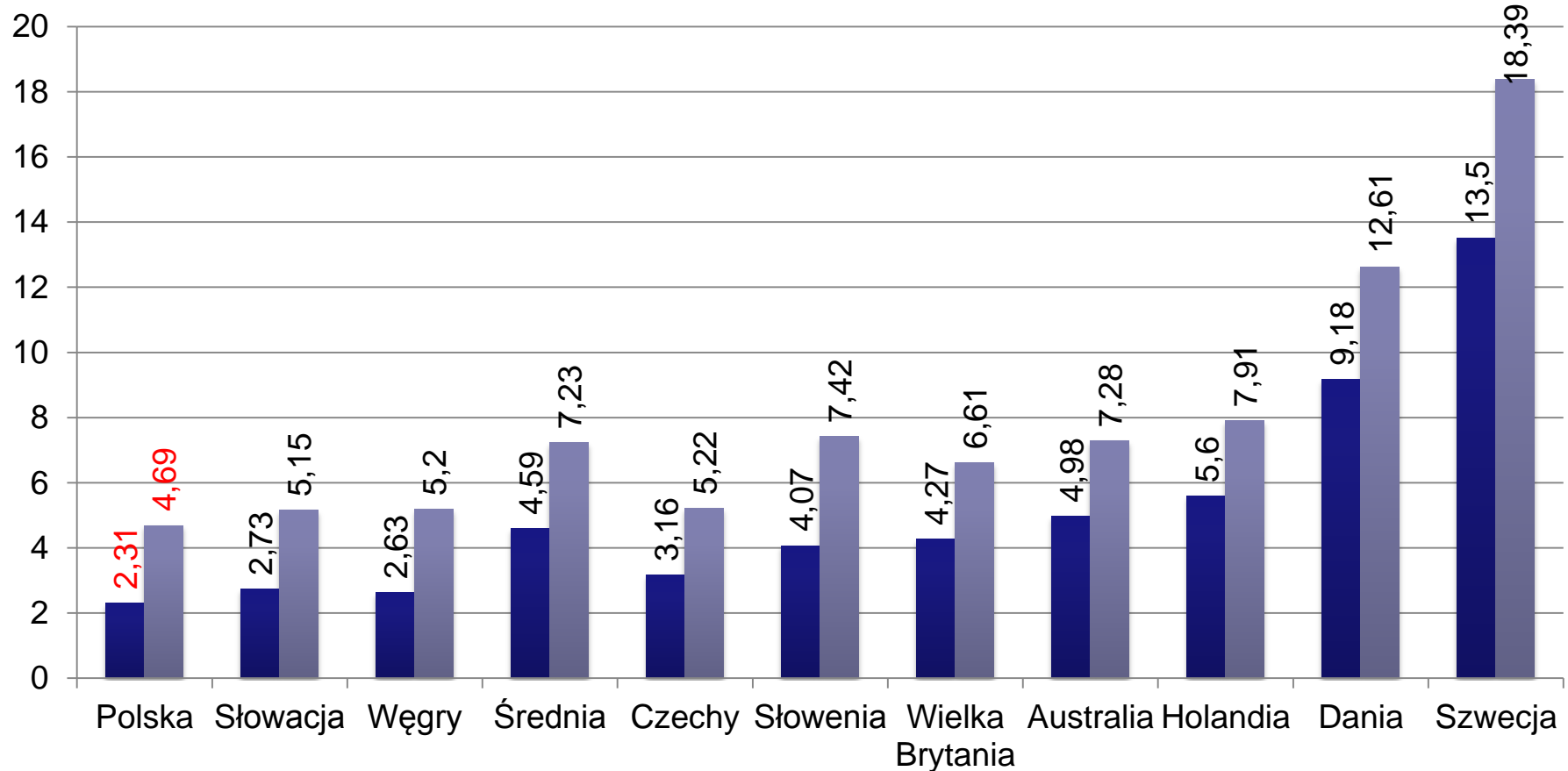


Intraprzedsiębiorczość



- Wiodąca rola w przedsiębiorczości organizacyjnej (aktywność w ciągu ostatnich 3 lat) wśród populacji
- Wiodąca rola w przedsiębiorczości organizacyjnej (aktywność w ciągu ostatnich 3 lat) wśród pracowników

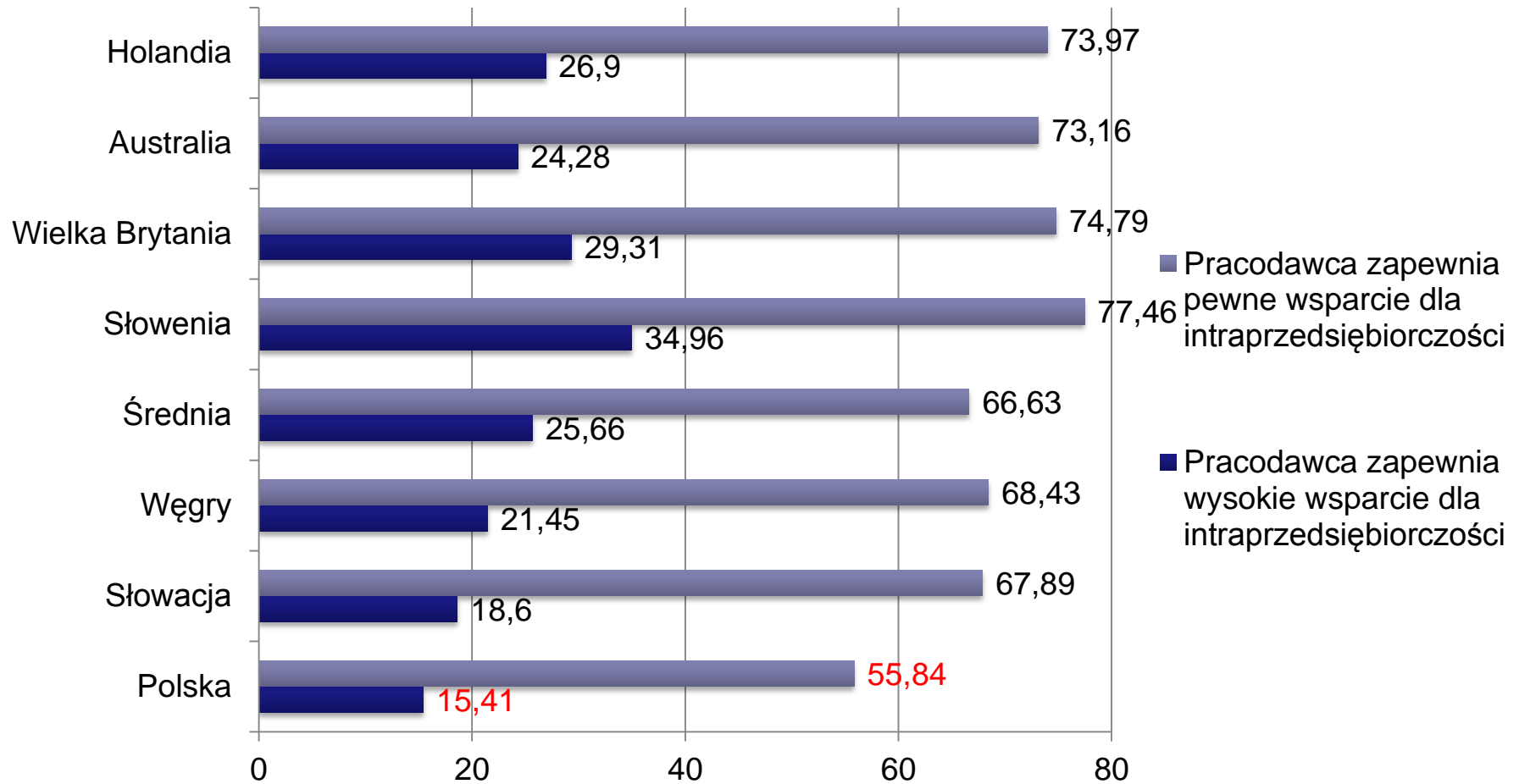
Intraprzedsiębiorczość



- Wiodąca rola w przedsiębiorczości organizacyjnej (aktywność obecnie) wśród populacji
- Wiodąca rola w przedsiębiorczości organizacyjnej (aktywność obecnie) wśród pracowników



Intraprzedsiebiorczosc



Dziękuję za uwagę

przemyslaw.zbierowski@ue.katowice.pl

